

Sie gestalten Ihre Zukunft.

Die **Unterallgäuer Werkstätten GmbH** sind Werkstätten für Menschen mit einer geistigen oder psychischen Beeinträchtigung. Sie gehören zur Lebenshilfe Memmingen/Unterallgäu.

Die Werkstätten bieten Arbeitsplätze in den Bereichen:

- Holz
- Metall
- Elektro
- Garten- & Landschaftspflege
- Montage
- Hauswirtschaft / Service
- Wäscherei
- Lager
- Bürodienstleistung
- Aktenvernichtung
- Service im Café Klatschmohn
- Bücherkiste

Orientierung an Ausbildungsrahmenplänen

Die Bildungsrahmenpläne in den Unterallgäuer Werkstätten für die unterschiedlichen Tätigkeitsbereiche in den Werkstätten und Betrieben des Arbeitsmarktes orientieren sich an den Ausbildungsregelungen der Handwerksordnung und führen in Richtung Bildungsabschlüsse.

Ihre Ansprechpartner.

Nicole Schilling

Diplom-Sozialpädagogin (FH)
Betriebsleitung INTEGRA / BBB

Tel.: 0 83 31 / 97 64-74
Fax: 0 83 31 / 97 64-47
Mobil: 0176 / 30315137
Email: nicole.schilling@uaw-mm.de

Melanie Behr

Bachelor of Arts
Bildungswissenschaft Sozialdienst
INTEGRA mensch

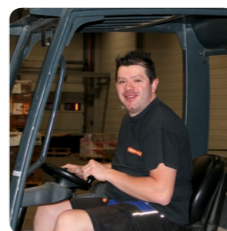
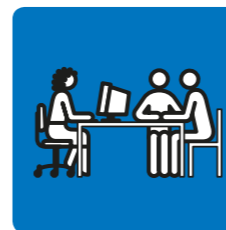
Tel.: 0 83 31 / 97 64-942
Fax: 0 83 31 / 97 64-47
Mobil: 0176 / 72205314
Email: melanie.behr@uaw-mm.de



Unterallgäuer Werkstätten GmbH
Altvaterstr. 9
87700 Memmingen
Tel.: 0 83 31 / 97 64-0
Email: info@integra-mm.de

Für mehr Infos bitte QR-Code scannen oder integra-mm.de besuchen.

Berufliche Bildung



Wir helfen Ihnen dabei.

INTEGRA mensch Memmingen/Unterallgäu ist ein Bereich der Unterallgäuer Werkstätten. Wir arbeiten in Kooperation mit Betrieben der freien Wirtschaft.

INTEGRA mensch unterstützt Sie dabei einen Praktikumsplatz oder Arbeitsplatz auf dem Allgemeinen Arbeitsmarkt in Ihrer Nähe zu finden.

Unsere Standorte:

Werkstätten für Menschen mit geistiger Behinderung
Altvaterstraße 9, 87700 Memmingen
Kanzelwandstraße 11, 87719 Mindelheim
Hochvogelstraße 9, 87719 Mindelheim

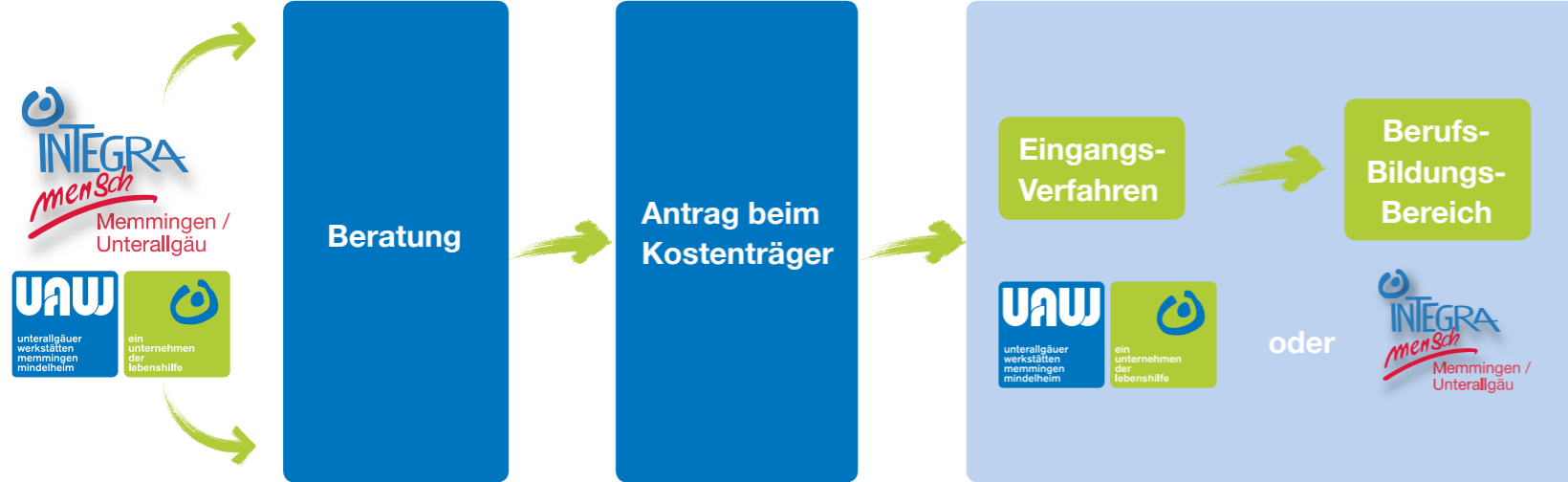
Werkstätten für Menschen mit psychischer Erkrankung
Riedbachstraße 2a, 87700 Memmingen
Westernacher Str. 39, 87719 Mindelheim

Café Klatschmohn, Obere Bachgasse 8, 87700 Memmingen
Gärtnerei, Bodenseestr. 73, 87700 Memmingen



Erstkontakt

Wie finden Sie einen Arbeitsplatz, der zu Ihnen passt? Unsere Sozialdienste beraten Sie gerne. Besichtigung und Praktikum ist nach Vereinbarung an unseren Standorten in Memmingen und Mindelheim möglich.



Berufsbildungsbereiche

Der Berufsbildungsbereich dauert bis zu 2 Jahre. In unserem Kursangebot der Beruflichen Bildung lernen Sie, was Sie für das Arbeitsleben brauchen. Sie testen Ihre Fähigkeiten. Die Ergebnisse helfen Ihnen bei der Entscheidung, wie es weitergehen kann. Wir begleiten Sie auf dem Weg zu einem passenden Arbeitsplatz. Sie lernen Arbeitsmöglichkeiten durch Probearbeiten kennen, entweder in Arbeitsbereichen der Werkstatt oder in Betrieben auf dem Allgemeinen Arbeitsmarkt.



Betriebliches Eingangsverfahren

Das Eingangsverfahren dauert 3 Monate. Mit unserer Hilfe finden Sie heraus, wo Sie Ihre erlernten Fähigkeiten und Stärken einsetzen und erweitern können.

Zertifizierung als Bildungsträger (AZAV)

Die Unterallgäuer Werkstätten GmbH ist zertifiziert als Bildungsträger nach AZAV. Der Berufsbildungsbereich wird nach einem, durch die Bundesagentur für Arbeit genehmigten, ganzheitlichen Fachkonzept durchgeführt.

Abschlusszertifikat

Zum Ende Ihrer beruflichen Bildungsmaßnahme erhalten Sie ein anerkanntes Abschlusszertifikat.



Arbeitsbereich der Werkstatt

Sie finden einen Arbeitsplatz im Arbeitsbereich der Werkstatt. Wir beschäftigen Menschen mit geistiger oder psychischer Beeinträchtigung.



INTEGRA mensch Arbeitsplatz

Sie finden einen begleiteten Arbeitsplatz in einem Betrieb des Allgemeinen Arbeitsmarktes.



Vermittlung auf einen Arbeitsplatz auf dem allgemeinen Arbeitsmarkt

INTEGRA mensch unterstützt Sie dabei, einen Arbeitsvertrag auf dem Allgemeinen Arbeitsmarkt zu bekommen.



Wir bieten Unterstützung bei projektbezogenen Förderprogrammen

in Zusammenarbeit mit dem Bezirk Schwaben, der IHK Schwaben, Integra-mensch Bamberg und dem Amt für Ernährung, Landwirtschaft und Forsten (AELF)

- Begleiteter Übergang Werkstatt allgemeiner Arbeitsmarkt (BÜWA) und
- Budget für Arbeit



- Modulare Qualifizierungen zum Fachpraktiker für personale Dienstleistungen (IHK-Schwaben)



- Modulare Qualifizierungen zum Fachpraktiker / Hauswirtschaft (AELF)

- Zertifikatslehrgang Assistent*in im Seniorenheim



- Weiterbildung zum Alltagsbetreuer nach § 87b Abs. 3 SGB XI

